

# **E-Cubed Academy**

**MANYÈL POU REYISIT ELÈV YO**



**812 Branch Avenue  
Providence, RI 02904  
Telefòn: 401-456-0694**

**Direktè: Dr. Matthew Juda  
Asistan Direktè: Kerri Matheson**

## Lèt Byenvini

Byenvini nan E-Cubed Academy, nou vrèman kontan pou nou genyen w kòm elèv nou ane lekòl sa a. Mwen espere w fè yon bon jan eksperyans epi santi w fyè pou ane sa yo.

Manyèl sa a se gid referans ou pou sa a lekòl nou an ap tann nan men w, règleman yo ak pwosedi yo. Rasire w pran tan pou w revize enfòmasyon ki nan paj sa yo pou w ka konprann fason n ap fonksyone nan E-Cubed Academy.

Eksperyans ou nan lekòl segondè se yon opòtinite pou w grandi epi aprann. Mwen byen kontan w te chwazi E-Cubed kòm kote pou w fè eksperyans sa a. Kounye a, ou fè pati yon bagay espesyal, yon bagay diferan. Ou fè pati fanmi E-Cubed Academy!

Ann vanse Panthers!

Moun ki la a pou ledikasyon w,



Dr. Juda  
Direktè  
E-Cubed Academy

**Direktè:** Dr. Matt Juda

Sekretè adjwen lekòl la: Helen Lanzourakis

**Asistan Direktè:** Ms. Kerri Matheson

Sekretè prensipal lekòl la: Emanuella Petrucci

**Konsèy:**

Lin Taing (Konseye klas 9èm ak klas 12èm), Responsab pwofesè yo

Melanie Nobles-Brunache (Konseye klas 10èm ak klas 11èm)

Sekretè prensipal pou konsèy: Kimberly Robinson

**Kowòdonatè kilti nan lekòl la**

Henock Constant

**Espesyalis Kominote Lekòl Segondè**

Tyler Dion

**Pwofesè pedagogik**

Roland Sasseville (Literati)

Rete pou yo chwazi moun nan- (Matematik)

Melissa Rollings (Pwofesè responsab kolaborasyon ak fòmasyon ak sèvis espesyalize)

**Atizay:**

Nicole Lepre, Responsab depatman an

Mia Dady

**Karyè ak Edikasyon Teknik**

David Dekonski

Patricia Hill

Thomas Hoffman

**Lang Anglè**

Donna Freeman  
Alyssa Healey  
Stephanie Morrison, Responsab pwofesè yo  
Michael Johnson

### Matematik

Michael Eaton  
Victoria Konovalenko  
Sherrie Santos  
Vivian Vargas

### Pwofesè lang diferan

Joann Boss  
Peter Breen, Responsab departman an  
Ronald DeSimone  
Sengoudone Sengvilay

### Edikasyon Fizik/Sante

Rebecca DelNigro  
Daniel Damiano

### Syans

Mark Dibiasio  
Alexander Major II, Responsab pwofesè yo  
Haley Ramos, monitè klas 9èm  
Fizik -Rete pou yo anonse sa a

### Etid Sosyal

Terrance Riordan  
John Healy  
Mark Manzo, Responsab pwofesè yo  
Joseph Styborski

### Edikasyon Espesyal

Kate Burakowski

Diana Ibarra-Sdoeung  
Donald Izzo  
Tempestt Philip  
Marcia Ranglin-Vassell

**Lang Inivèsèl**

Franz Delias  
Louis DiSandro  
Ellys Mattos, Responsab depatman an  
Ivelisse Sabater

**Espesyalis medya bibliyotèk:**

Rete pou yo chwazi moun nan

**Enfimyè lekòl la:**

Elizabeth DaSilva

**Asistan pwofesè:**

Nicole Bartels  
Denise Kilpatrick

**Travayè sosyal lekòl la:**

Katelynn Tewksbury

**Sikològ lekòl la:**

Rete pou yo chwazi moun nan

**Estaf sekirite:**

Javier Lopez (Responsab)  
Renita Harris  
Ana Isabel Zuniga

**Estaf kwizin Sodexo:**

Virgilia  
Eugene

**Misyon lekòl piblik Providence yo**

Distri Lekòl Piblik Providence la pral prepare tout elèv yo pou yo reyisi nan kolèj ak inivèsite nan peyi a epi nan pwofesyon yo chwazi yo.

## Vizyon E-Cubed Academy

E-Cubed Academy pral yon kominote lekòl modèl k ap prepare TOUT elèv yo pou yo gen konpetans lengwistik, gen bon jan konesans kiltirèl ak konesans akademik avanse akòz gwo atant ki fikse, ansèyman rijid ak oryantasyon nan karyè ak inivèsite. Tout sa yo gras ak yon estaf ki konfime TOUT elèv se yon ajan chanjman dinamik.

## Misyon E-Cubed Academy

Misyon E-Cubed Academy se kreye yon kominote dinamik, ki pa rasis, ki fòkis sou elèv la ki pral elimine tout baryè pou aprann, sa a k ap pèmèt yo ranfòse potansyèl akademik, sosyal ak sivik tout elèv k ap aprann yo.

## Valè ak kwayans fondamantal

*E-Cubed Academy kwè:*

- Chak elèv inik, kidonk aprantisaj la ta dwe solid, diferan pou chak timoun epi motive yo.
- Elèv, paran, manm kominote a ak lekòl yo responsab pou aprantisaj la fèt.
- Yo ta dwe bay elèv yo konsèy ak sipò nan lekòl yo ak planifikasyon karyè yo.

## Atant Lekòl Piblik Providence yo

Selon [Kòd Kondwit Elèv](#) Lekòl Piblik Providence la:

*Elèv yo genyen responsablite pou:*

- Rive lekòl la alè, dwe prepare epi prè pou aprann;
- Respekte tèt yo, lòt moun yo ak lokal la;
- Planifye fiti yo epi
- Mande èd lè yo bezwen

## **Règleman ak pwosedi E-Cubed Academy yo** **2022-2023**

## Prezans

Selon Kòd Kondwit Lekòl Piblik Providence la:

Prezans regilye nan lekòl la se yon faktè ki vrèman enpòtan nan reyisit akademik epi sosyal elèv la. Elèv ki ale lekòl regilyèman gen plis siksè akademik, sosyalman ak emosyonèlman. Yo gen mwens chans abandone lekòl epi yo gen plis chans pou yo kontinye ak edikasyon yo pi lwen apre lekòl segondè.

Komisyon Konsèy Lekòl Providence a egzije ke nenpòt elèv ki gen plis pase dis (10) absans san eskize pandan yon semès oswa ven (20) absans pandan ane eskolè a gen pou yo refize kredi pou yon kou oswa yon nivo klas, sof si yo kapab demontre metriz nan kou oswa nivo klas dapre Dokiman Kad Pèfòmans Akademik Providence Schools, jan pwofesè klas la detèmine.

- **Eskize:** nenpòt absans verifye pa yon nòt alekri akòz maladi; randevou medikal, konsèy oswa tribinal; ijans fanmi oswa lanmò; jou ferye relijye; konferans ak evènman lekòl la patwone; ak sispansyon lekòl la bay.
- **San eskize:** nenpòt absans akòz vakans fanmi, travay, move planifikasyon oswa klas koupe. Twa (3) arive anreta san eskize egal yon (1) absans san eskize.

## Pwosedì Absans

Nan ka yon elèv absans:

- Paran/responsab la oblije rele biwo prensipal la nan nimewo **401.456.0694** ak kòz absans la.
- Si yo prevwa yon absans pwolonje (twa jou oswa plis) paran an ta dwe avize konseye a epi mande pou li kontakte pwofesè elèv la pou devwa yo.
- Lè elèv la retounen lekòl, li dwe prezante yon nòt bay konseye pedagogik la oswa biwo a ki endike rezon absans la.

## Reta

Elèv ki an reta nan lekòl la (*nenpòt lè apre 8:55 a.m.*) dwe enskri epi jwenn yon tikè anreta blan nan kyòs pou reta ki nan papòt lekòl la. Fich sa a dwe prezante bay pwofesè a lè w ap antre nan klas la.

## Reta nan klas la

Elèv yo oblije gen yon otorizasyon sou yo toutan. Elèv ki an reta pral gen yon otorizasyon nan destinasyon anvan yo lè yo rive anreta nan klas la.

- Anreta nan klas: elèv yo pral bay yon otorizasyon aktyèl pou eskize yo pou yo pa an reta.
- Elèv ki rive anreta nan klas san yo pa gen yon otorizasyon ap sibi aksyon disiplinè.

- Reta repete, menm eskize ak yon otorizasyon, ka lakòz ke yo voye ou tounen al nan biwo a.

## Otorizasyon pou rantre nan klas la

**Tout elèv yo dwe gen yon otorizasyon tout tan yo pa nan klas yo.** Pwosedri sa yo dwe respektè:

1. Yo bay otorizasyon sèlman apre premye 10 minit yo ak anvan dènye 10 minit peryòd la.
2. Yo itilize otorizasyon salklas la pou twalèt ak kazye.
3. Pou yon elèv ale nan biwo, bibliyotèk, konsèy, travayè sosyal, oswa enfimiyè, pwofesè yo deziyen an dwe rele kote yo deziyen an pou jwenn pèmision anvan yo voye elèv la. Yo p ap resevwa elèv yo san pa gen yon otorizasyon ki ekri a la men.
4. Elèv yo oblije ale nan klas yo ba yo a. Yo pa ta dwe bay otorizasyon pou ale nan lòt klas.
5. Elèv yo jwenn nan koulwa a san otorizasyon apwopriye a pral retounen nan klas epi yo pral sijè a aksyon disiplinè

## Kòd Abiman Lekòl Piblik Providence

Dapre *Kòd Konduit Elèv Distri Lekòl Piblik Providence*:

- Pantalon, chemiz ak kòsaj pa dwe kite kò a parèt, ni transparan.
- Yo pa asepte pou kilòt oswa kalson elèv la parèt oswa rad kale vant.
- Bout pantalon ak jip yo dwe nan wotè kote pwent dwèt elèv la rive a.
- Yo dwe mete chemizèt ak rad san bretèl yo ak yon chemiz ak manch.
- Yo pèmèt elèv yo met rad estrech yo nan klas edikasyon fizik yo sèlman.
- Yo pa pèmèt elèv yo mete foula, rad pou gang ak rad ki di vye mesaj, ki ankouraje vyolans oswa itilizasyon dwòg, alkòl oswa tabak, oswa ki gen vye mesaj seksyèl.
- Pawòl oswa imaj sou rad pa ka vilgè oswa fè reklam pou alkòl, dwòg oswa afilyasyon gang
- Elèv k ap patisipe nan edikasyon fizik yo dwe gen dwa mete nenpòt koulè nan bout pantalon oswa pantalon ak mayo san penalite.

Yo pral atann pou elèv yo kontakte yon paran/responsab pou pote yon rad ki chanje ki konfòm ak kòd abiman distri a. Yo pral bay elèv yo yon pinisyon pou ratrape tan ansèyman yo pèdi.

## Kazye

- Chak elèv nan E-Cubed Academy pral resevwa yon kazye pou tout kat ane yo.
- Elèv yo oblije sèvi ak seri lekòl yo bay la. Nenpòt kadna ki pa E Cubed yo pral koupe kazye a.
- Tout kazye yo dwe fèmen lè yo pa itilize yo.
- Elèv yo pa dwe pataje kazye ak lòt elèv.
- Yo dwe retire manje yo nan kazye chak jou.



- Nenpòt domaj nan kazye yo pral lakòz alokasyon an al nan pinisyon. Elèv la pral responsab pou netwaye kazye a nan moman sa a.
- Pa pral gen okenn chanjman nan kazye.
- Gym kazye yo pa asiye epi yo disponib pou itilize pandan jimnastik sèlman. Elèv yo gen dwa pote pwòp kadna yo men yo dwe retire kadna a nan fen klas la. **Tout kadna ki rete nan kazye jimnastik yo pral retire.**
- Ou ka jwenn devwa ak konbinezon kazye yo nan Skyward
- Elèv yo dwe jwenn aksè nan kazye yo nan kòmansman jounen an, nan fen jounen an, ak ant klas yo, si tan pèmèt.
- Si yon elèv bezwen sèvi ak kazye yo pandan li nan klas la, li dwe mande pwofesè yo pèmision epi sèvi ak otorizasyon salklas la.

## Règleman sou Aparèy Elektwonik

Itilizasyon ki pa apwopriye nan teknoloji anpeche anviwònman aprantisaj la epi afekte kalite aprantisaj nan klas la.

1. Yo vle pou telefòn yo sekirize (nan yon valiz, kazye, bous, elatriye) epi pou yo pa itilize yo pandan tan klas la **sof si** pwofesè a apwouve pou yo itilize yo nan leson salklas la.
2. Elèv yo pa gen dwa kite klas la pou pran apèl nan telefòn. Paran/Responsab yo ka rele biwo a si yo bezwen kontakte pitit yo.
3. **Pou rezon asirans ak sekirite:**
  - a. Yo pa pèmèt apèl videyo sou teren lekòl la
  - b. Fè videyo oswa foto lòt elèv san pèmision yo entèdi
4. Yo pa pèmèt telefòn selilè pandan tès la; spesyalman men se pa sa sèlman tès PSAT, SAT, NGSA, ACCESS ak AP. Nenpòt elèv yo jwenn ak yon telefòn pandan yon tès riske anilasyon nòt yo ak esklizyon nan rekonpoze/repetisyon.
5. Si w pa respekte demann nenpòt pwofesè/anplwaye a nan zafè sa a, y ap trete l kòm ensibòdinasyon epi y ap trete l dapre [Kòd Konduit Elèv](#) la.

## Règleman Manje ak Bwason

Kòmande ak livrezon manje deranje kominote aprantisaj la. Akòz sekirite lekòl la, alèrjèn, ak kontra ki deja egziste ak machann yo, **yo pa pèmèt livrezon manje**. Elèv yo gen aksè ak manje maten ak manje midi pandan jounen lekòl la.

## Ranvwa bonè

- Tout moun ki otorize ki nan Fòm Ijans la dwe gen 18 an oswa plis.
- Lè yon paran/manm fanmi ki endike sou Fòm Ijans la vin chèche elèv la pou l ranvwaye bonè, yo dwe ale dirèkteman nan biwo prensipal la. Parang/Responsab (yo) pa dwe gen pèmision pou ale nan salklas elèv la oswa nan nenpòt lòt zòn ki an sekirite nan bilding lan.
- Anplwaye biwo a ap mande yon fòm idantite ki pozitif. Si moun ki nan lis la pa genyen yon idantite, y ap mande yo pou yo ale rekipere youn **anvan** yo ka lage elèv la ba yo.
- Idantite foto a dwe koresponn ak moun k ap prezante li a epi non ki sou idantite a dwe koresponn ak non ki endike sou Fòm Ijans lan. Sinon, yo **p ap lage** elèv la ba mon nan.
- Anvan li ale, elèv la dwe siyen soti nan liv ki apwopriye a.
- Sòti anpil anvan lekòl fini ka gen konsekans gwo pinisyon

## **Pwosedi pou ijans**

### **Similak dife**

- Pandan yon similak pou dife, elèv yo avèk pwofesè klas yo dwe deplase an silans nan koulwa yo, pou yo kite bilding la selon klas **yo te ye a**.
- Elèv yo pral swiv modèl ak pwosed evakyasyon ki apwopriye epi ki san danje nan men pwofesè yo.
- Elèv/anplwaye k ap soti nan sòti 1, 3 ak 8 ap soti nan pakin legliz la, pandan elèv/anplwaye k ap soti nan sòti 6 la ap aliye yo sou twotwa ki nan Burleigh Street la
- Yo atann pou elèv yo rete avèk pwofesè yo toutan e pwofesè yo ap kontwole si yo la ak afich wouj/jòn/vèt yo.

Elèv yo pral respekte règleman san pale yo pou pèmèt tout moun ki prezan yo tande enstriksyon klè.

#### **Similak dife yo p ap fini jiskaske tout elèv yo retounen nan salklas yo ba yo.**

Dapre pwogram similak dife yo te bay la, yo bay sa a ki annapre yo:

1. Elèv/anplwaye ki nan sal 118A, 118B, 120, 129, 131, Sal pwofesè, ak Biwo ap sòti nan bilding la atravè Sòti 1
2. Elèv/anplwaye ki nan sal sa yo – Gym, sal pou kazye yo, sal 121, 122, 140, 141 ak Kwizin ap sòti nan Sòti 3.
3. Elèv/anplwaye ki nan sal 173, 172, 150, 139, 141, 149, ak Kafeterya ap sòti nan Sòti 6.
4. Elèv/anplwaye ki nan sal 145, 146, 147, 148, Bibliyotèk, ak 137 ap sòti nan Sòti 8.
5. Elèv ki pa nan salklas yo dwe jwenn sòti ki pi pre a epi rejwenn yon klas. Pwofesè yo pral endike sa ak afich koulè ki kòrèk la jan yo mansyone pi wo a.

### **Pwosed**i sibstiti

Si yo tande "STANDBY" sou sistèm entèkominikasyon an:

- Pwofesè yo ak elèv yo ap rete nan salklas yo ba yo oswa yo pral retounen nan salklas yo ba yo a.
- Elèv yo ap rete nan salklas yo san dezòd epi tann plis enstriksyon sou sistèm entèkominikasyon an.

## Estatì bilding sekirite

Yo pral anonse Sitiyasyon Biding Sekirite sou sistèm entèkominikasyon an si gen yon pwoblèm sekirite andeyò bilding lan ki kapab entèfere ak aprantisaj elèv yo.

- Elèv yo ap **rete nan salklas yo ak pòt yo fèmen**
- Yo pap bay okenn otorizasyon pou elèv yo
- Ansèyman nan salklas la ap kontinye
- Estatì bilding sekirite ap rete an vigè jiskaske yon administratè oswa yon ofisye lapolis di ke operasyon regilye ka kontinye.

## Pwosedì fèmen pòt

Biding lekòl la pral fèmen lè yon sitiyasyon sispèk parèt ki kapab afekte sekirite lekòl nou an.

Administratè E-Cubed Academy yo pral bay kòmansman fèmen pòt la sou sistèm PA a. Elèv yo ak anplwaye yo pral tande yon anons.

1. Elèv yo pral rapòte / rete avèk pwofesè yo ba yo.
2. Si yon elèv pa avèk yon pwofesè, yo dwe jwenn pwofesè oswa administratè ki pi pre a pou yo mennen l nan yon kote ki an sekirite
3. Pèsyon/Lonbraj yo dwe fèmen.
4. Tout moun dwe rete an silans ak telefòn selilè yo nan mòd silans.
5. Pèsonn pa dwe reponn **nenpòt kominikasyon deyò** jiskaske yon administratè oswa yon ofisye lapolis lage klas la an pèsòn.
6. Pa kite kote w an sekirite jiskaske yon administratè oswa yon ofisye lapolis mande l an pèsòn.

## Pwosedì Evakyasyon

*Pwosedì egzèsis dife yo pral itilize tou pou egzèsis Evakyasyon.*

- Elèv yo dwe avèk pwofesè klas respektif yo k ap deplase an silans nan koulwa yo, pou yo kite bilding nan atravè klas yo te **bay yo**.
- Elèv yo pral swiv pwosedì pou sòti ki apwopriye e ki an sekirite nan men pwofesè yo epi ale nan Parking Veazie Street epi yo *pral aliye ak klas yo nan pak la*.
- Elèv ki pa nan salklas yo dwe jwenn sòti ki pi pre a epi rejwenn yon klas.
- **Twotwa yo dwe itilize toutan**
- **Tanpri rete an silans pou w tande enstriksyon yo**

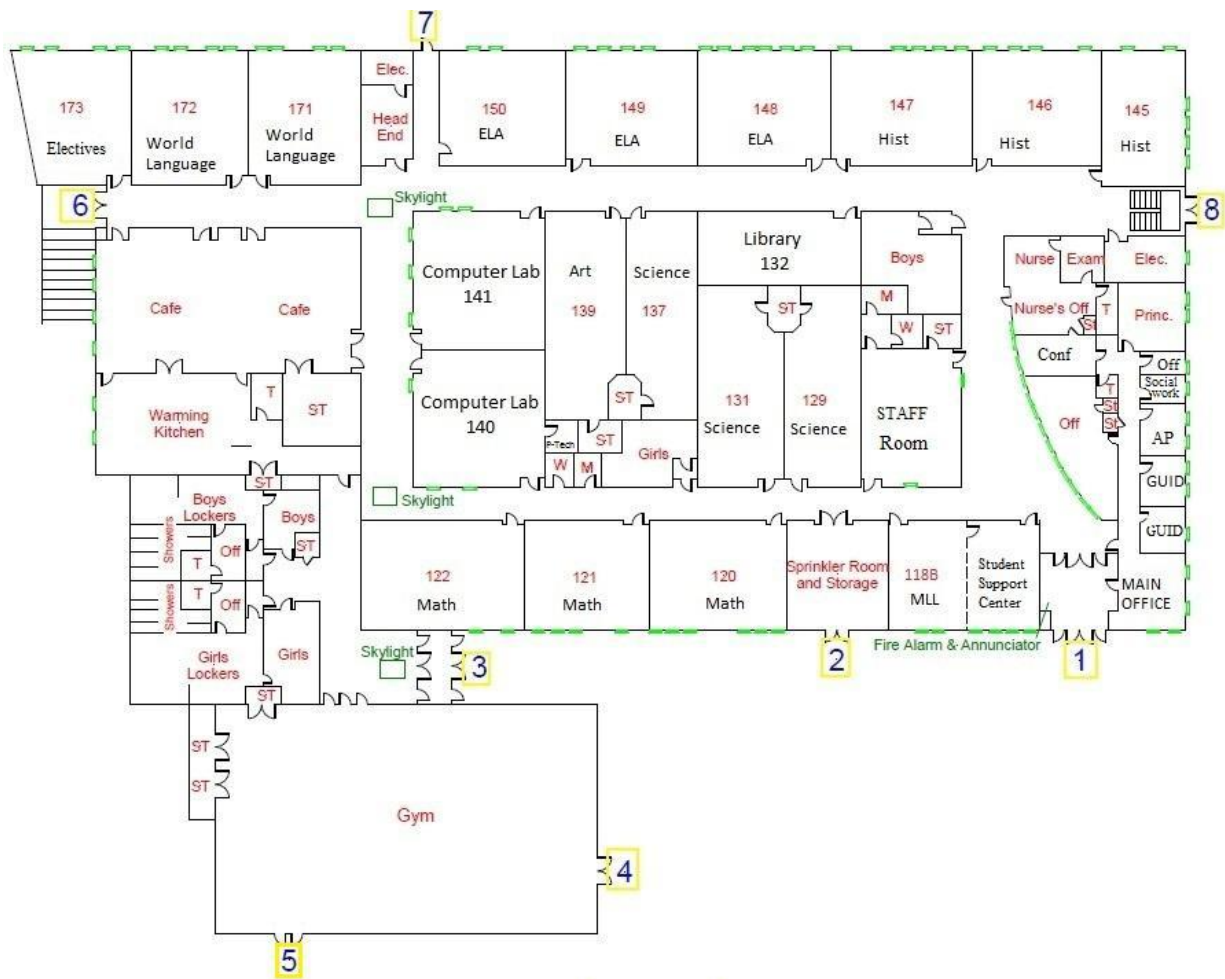
Sòti Evakyasyon ak Plan:

- Lè yo soti nan bilding nan, elèv yo ak anplwaye yo pral mache moute Veazie Street, vire agoch sou Shiloh Street, epi ale dirèkteman nan Veazie Parking.
  - Elèv/anplwaye ki nan sal 118A, 118B, 120, 129, 131, Sal pwofesè, ak Biwo ap sòti nan bilding la atravè Sòti 1

- Elèv/anplwaye ki nan sal sa yo – Gym, sal pou kazye yo, sal 121, 122, 140, 141 ak Kwizin ap sòti nan Sòti 3.
- Elèv/anplwaye ki nan sal 145, 146, 147, 148, Bibliyotèk, ak 137 ap sòti nan Sòti 8.
- Elèv/anplwaye ki nan sal 173, 172, 150, 139, 141, 149, ak Kafeterya ap sòti nan Sòti 6; Lè sa a, yo pral ale adwat sou Burleigh Street la, apre sa a, y ap vire agòch sou Winchester Street epi y ap vire adwat sou Hyacinth Street, ki pral mennen yo nan Veazie Park la sou bò gòch.

*Tout anplwaye yo ak elèv yo pral swiv wout Shiloh Street pou tounen nan bilding lan epi yo pral antre ankò nan pòt prensipal yo*

**Kat jeyografik bilding 2022-23**



**Move tan, fèmfi ijans, ranvwa bonè ak reta**

*Pa pral gen anons lè lekòl yo pa ajiste nan kalandriye lekòl la.*

Si lè lekòl la pwograme yo ap chanje, ou ka jwenn enfòmasyon sou ajisteman an nan fason sa yo:

- Y ap kontakte paran yo atravè sistèm mesaj telefòn "Kinvo or Parent Link" distri a. **Tanpri asire w ke elèv yo ak paran yo gen enfòmasyon kòrèk pou Kontak Ijans yo nan dosye lekòl la.**
- Enfòmasyon yo pral afiche sou sit entènèt lekòl la
- Ou ka jwenn fèmen, anilasyon, ak reta nan nenpòt nan medya sa yo ki afilye ak Rhode Island Broadcasters Association ansanm ak plòg medya sosyal verifeye:

**Televizyon:**

WLNE (ABC – Chèn 6)  
 WJAR (NBC – Chèn 10)  
 WPRI (CBS – Chèn 12)  
 WSBE (PBS – Chèn 36)  
 Telemundo 50 (Españòl)  
 WNAC (FOX – Chèn 64)

WWBB FM 101.5  
 WRNI FM 102.7  
 WEEI FM 103.7  
 WWLI FM 105.1  
 WWKX FM 106.3

**Radyo FM:**

WELH FM 88.1  
 WPRO FM 92.3  
 WSNE FM 93.3  
 WHJY FM 94.1  
 WBRU FM 95.5  
 WCRI FM 95.9  
 WCTK FM 98.1

WJZS FM 99.3  
 Latina FM 100.3 (Españòl)

**Radyo AM:**

WPRO AM 630  
 WSKO AM 790  
 WHJJ AM 920  
 WPMZ AM 1110 (Españòl)  
 WOON AM 1240  
 WRNI AM 1290 (Españòl)  
 WNBH AM 1340  
 WNRI AM 1380  
 WADK AM 1540  
 WARV AM 1590

*Fanmi yo ak elèv yo ka enskri pou Alèt Tèks SMS ki soti nan Rhode Island Broadcasters lè yo vizite <https://www.ribroadcasters.com/> epi chwazi "Enskri pou Alèt yo." Tanpri chwazi **Lekòl Segondè Piblik Providence** pou resevwa alèt pou E-Cubed Academy.*

**Pwosedè Bibliyotèk Lekòl Piblik Providence**

**Itilizasyon Bibliyotèk** – Bibliyotèk la ouvri pou elèv yo pou travay sou devwa klas yo, pou pwojè yo epi pou yo jwenn materyèl lekti. Elèv yo ka vini nan Bibliyotèk la lè yo gen pèmasyon nan men pwofesè yo ba yo a. Pwofesè yo pral rele Bibliyotèk a epi ekri yon otorizasyon pou elèv la. Elèv yo ka jwenn yon otorizasyon nan men yon pwofesè oswa yon konseye sèlman lè yo bay pwofesè oswa konseye sa a. Elèv yo ka sèvi ak bibliyotèk la si pa gen okenn klas ki fèt nan espas la ak sipèvizyon anplwaye yo.

**Sikilasyon Liv** – Elèv yo ka prete liv pou twa semèn ak opsyon pou renouvle prè yo pou yon lòt twa semèn. Pou pwolonje yon prè liv, elèv yo dwe pote liv la nan Bibliyotèk la pou renouvle li. Elèv yo pa gendwa prete liv si yo pa te retounen yon liv ki anreta oswa si yo pa retounen yon liv ki andomaje. Elèv yo pa ka prete liv si yo dwe liv nan nenpòt lòt bibliyotèk lekòl leta Providence.

**Règleman Pèdi Liv** – Elèv yo pa ka prete liv si yo pèdi liv bibliyotèk lekòl la oswa si yo pa retounen liv bibliyotèk yo. Elèv yo responsab pou peye pou nenpòt liv bibliyotèk ki pèdi oswa ki andomaje. Peman dwe fèt bay Bibliyotekè lekòl la. Elèv ki gradye yo p ap resevwa diplòm yo jiskaske yo peye pou liv ki pèdi yo. Elèv ki gradye ak transfere yo pap resevwa dosye lekòl yo oswa yo pap voye dosye yo bay lòt lekòl jiskaske yo peye pou liv ki pèdi yo. Elèv yo ka eskli nan aktivite fen ane yo si yo pa peye pou liv bibliyotèk yo pèdi. Elèv yo pa ka prete liv si yo dwe nenpòt lòt liv. Bibliyotekè lekòl la ap voye peman pou liv ki pèdi nan bibliyotèk lekòl ki apwopriye a.

## Chromebook ak Règleman Teknoloji

### Chromebooks

- Chak elèv pral resevwa yon chromebook ak yon chajè nan kòmansman enskripsyon yo nan E-Cubed Academy.
- Elèv yo pral konekte sou chromebook yo ak adrès imel lekòl yo epi kreye yon modpas
- Si yon elèv bliye modpas li, li ka jwenn li nan men Koòdonatè Kilti nan biwo a
- Elèv yo kenbe chromebook yo ak chajè yo pou tout enskripsyon yo nan E-Cubed Academy.
  - Si yon elèv transfere nan yon lòt lekòl, yo oblije retounen chromebook yo ak chajè yo bay Kowòdonatè Kilti nan biwo a

- Elèv yo dwe retounen chromebook yo ak chajè yo bay Kowòdonatè Kilti a nan fen chak ane lekòl
  - Si elèv yo bezwen Chromebook pou lekòl ete oswa yon pwogram menm jan an, yo dwe jwenn pèmision Kowòdonatè Kilti a pou kenbe li.

### **Reparasyon Chromebook:**

Chromebooks ki bezwen reparasyon yo dwe pote bay Kowòdonatè Kilti a pou yo ka voye yo pou reparasyon

- Elèv yo pral resevwa yon chromebook prete pou dire reparasyon an
- Elèv yo dwe retounen prè sa a apre reparasyon an fini
- *Yo distribye Chromebook prete sèlman bay elèv ki gen yon Chromebook k ap repara.*

### **Chromebook Chargers**

Ranplasman chajè yo nan rezèv trè limite.

- Si yon elèv pèdi chajè li a, yo responsab pou ranplasman an.
- Si chajè a kase, elèv la ta dwe prezante chajè a bay Kowòdonatè Kilti a, ki pral detèmine si elèv la kalifye pou yo bali yon lot
- Si yon elèv bliye chajè yo pou jounen an, oswa si li pa gen yon chajè, li ka sèvi ak estasyon chaj la nan kafeterya a **pandan manje midi**

*Si yon elèv bliye chromebook yo pou jounen an, yo atann pou yo sèvi ak òdinatè yo nan chak salklas. Elèv yo pral konekte sou òdinatè sa yo avèk adrès imèl ak modpas lekòl yo.*

### **Règ sou pèt Chromebook -**

Pou nempòt Chromebook ki pèdi oswa yo vòlè li, paran oswa responsab la dwe jwenn yon Rapò Lapolis. Yo dwe bay Kowòdonatè Kilti a yon kopi Rapò Lapolis la.

- Elèv ki pèdi yon chromebook epi ki pa kalifye pou yon ranplasman ap gen yon chromebook yo prete li pou lakay li.
- Paran/responsab yo ak elèv yo responsab pou ranpli yon rapò lapolis.

## **KONDISYON POU GRADYE**

Egzijans pou gradyasyon distri a mande pou elèv yo pase omwen 21 kou nan matyè debaz espesifik yo, ki ka chanje dapre distri lekòl Providence ak Depatman Edikasyon Rhode Island. Anplis de sa, elèv E-Cubed Academy dwe ranpli kredi yo mande nan travay kou CTE yo pou yo ka kalifye pou gradyasyon.



# Kredi obligatwa	Kou	Kondisyon adisyonèl
4	Anglè	Ekzamen final  Evalyasyon Diplòm sou Baz Pèfòmans (PBDA)  PSAT10 & SAT  NGSA (Evalyasyon syantifik)
4	Matematik	
3	Istwa	
3	Syans	
2	Edikasyon Fizik/Sante	
2	Lang Inivèsèl ( <i>menm lang</i> )	
	Òdinatè (CTE) *	
0.5	Atizay	
0.5	Matyè opsyonèl	
2		

\* Pwomosyon 2025 la dwe konplete yon sekans 4 kou CTE

- **Klas 9èm:** Pou yo ka fè pwomosyon soti nan 9yèm ane rive nan 10yèm ane, elèv yo dwe pase omwen twa **nan** kou debaz yo epi yo dwe konplete avèk siksè yon minimòm 5 kredi
- **Klas 10èm:** Pou yo ka fè pwomosyon soti nan 10yèm ane rive nan 11yèm ane, elèv yo dwe pase omwen sis **nan** matyè debaz yo epi yo dwe konplete avèk siksè yon minimòm 10 kredi.
- **Klas 11èm:** Pou yo ka fè pwomosyon soti nan 11yèm ane rive nan 12yèm ane, elèv yo dwe konplete avèk siksè 16 kredi, ki gen ladan 3 kredi nan lang angle ak 3 kredi nan matematik.
- **Klas 12èm:** Pou li gradye yon elèv dwe genyen **yon minimòm de 21 kredi gradyasyon obligatwa**, PLUS **ranpli tout lòt** E-Cubed Academy ak egzijans distri a jan sa te di anvan; enkli PBDA, SAT, Egzamen Fen Kou

\*\*\* **Kondisyon gradyasyon pou klas 2026 annatant Depatman Edikasyon Rhode Island apwouve \*\*\***

## Klas Rank

- Yon tabilasyon nòt kalkile G.P.A. se enkòpore nan sistèm òdinatè lekòl la. Nan kalkil G.P.A. elèv la, tabilasyon an gen ladann yon kantite faktè, tankou nòt yo resevwa pou chak kou (0-100), valè pwen kou a (kou Onè ak kou Plasman Avanse gen yon valè ki wo), ak yon valè espesifik kalkile pou kou yo bay yon nòt pase/echwe.
- G.P.A. ak Class Rank aplike pou elèv ki te enskri nan E-Cubed Academy pou omwen yon ane lekòl konplè.
- **Pou kalifye pou dis premye elèv yo dwe enskri nan E-Cubed Academy pou omwen sis semès.**
- Final G.P.A. ak Klas yo detèmine nan fen 3yèm trimès ane siperyè a.

Sistèm pwen sa a dwe detèmine nan fen ane siperyè a:	
1. GPA kimilatif	<ul style="list-style-type: none"> <li>● detèmine nan fen 3yèm trimès ane siperyè a.</li> <li>● Yo pral klase dis premye elèv yo pa GPA epi yo pral bay valè pwen sa yo. <ul style="list-style-type: none"> <li>○ 1ye: 30 pwen; 2èm: 27 pwen; 3èm: 24 pwen; 4èm: 21 pwen; 5èm: 18 pwen; 6èm: 15 pwen; 7èm: 12 pwen; 8èm: 9 pwen; 9èm: 6 pwen; epi 10èm: 3 pwen</li> <li>○ Sa a fè yon pwa total 60%.</li> </ul> </li> </ul>
2. Klas avanse	<ul style="list-style-type: none"> <li>● Yo pral detèmine kantite klas avanse dis premye klas yo pran nan fen twazyèm trimès ane siperyè a.</li> <li>● Yo gen ladann: AP Lit, AP Istwa Ameriken, AP Politik ak Gouvènman, AP Lang Panyòl, Pre-Kalkils, AP Biyoloji, Enskripsyon Doub, AP Art 2D, Enskripsyon Konkouran, Onè Panyòl III, ak Rezo Kou Avanse. <ul style="list-style-type: none"> <li>○ Yo detèmine valè pwen sa yo: 1ye: 10 pwen; 2èm: 9 pwen; 3èm: 8 pwen; 4èm: 7 pwen; 5èm: 6 pwen; 6èm: 5 pwen; 7èm: 4 pwen; 8èm: 3 pwen; 9èm: 2 pwen; epi 10èm: 1 pwen</li> <li>○ Sa a fè yon pwa total 20%.</li> </ul> </li> </ul>
3. Nòt SAT	<ul style="list-style-type: none"> <li>● Yo pral detèmine nòt final SAT dis premye elèv yo nan fen twazyèm trimès ane siperyè a.</li> <li>● Lekòl la pral revize dènye nòt ki te genyen nan fen janvyè. <ul style="list-style-type: none"> <li>○ Pwen sa a pral konsidere pou dis granmoun aje yo. 1ye: 10 pwen; 2èm: 9 pwen; 3èm: 8 pwen; 4èm: 7 pwen; 5èm: 6 pwen; 6èm: 5 pwen; 7èm: 4 pwen; 8èm: 3 pwen; 9èm: 2 pwen; epi 10èm: 1 pwen</li> <li>○ Sa a fè yon pwa total 20%</li> </ul> </li> </ul>

Yo pral itilize total ki soti nan #1 a #3 pou chwazi valedictorian ak salutatorian. Direktè a ak konseye lekòl yo pran desizyon final la ki moun ki pral pale nan gradyasyon ak/oswa seremoni prim yo. Diskou elèv yo pou evènman sa yo dwe apwouve davans. Direktè a ak Konseye Pedagojik la pral rankontre ak dis premye elèv yo epi enfòmè yo sou onè sa a epi kòmanse prepare pou gradyasyon.

## Politik Atletik

### **Etabli ak kenbe kalifikasyon atletik:**

Elèv ki enskri nan E-Cubed Academy dwe respekte egzijans lekòl, distri, ak Rhode Island Lig Entèskolè pou yo rete elijib pou atletik.

- **Atant Kominote:** Defann atant konsènan konduit pozitif elèv yo nan lekòl la, epi pou ale ak soti lekòl la; ki gen ladan yo sèvi ak medya sosyal yon fason responsab
- **Atant Prezans:** Kenbe prezans akseptab
  - Elèv yo dwe vini *lekòl alè epi pou tout jounen an* pou yo ale nan pratik oswa jwèt
  - Twòp absans ak/oswa reta ka lakòz yon elèv vin pa elijib pou sezon an
- **Atant akademik:** Yo atann pou elèv yo gen bon pozisyon akademik. Elijiblite akademik pou espò ivè ak prentan detèmine *pa kanè trimès anvan an*. Kondisyon akademik pou espò otòn yo baze sou *nòt final yo*

*nan ane anvan an.* Nenpòt lekòl ete oswa kou rekiperasyon kredi dwe konplete anvan nenpòt sezon kòmanse. Elèv yo dwe kenbe 67% nan kou kredi yo nan lòd yo rete elijib.

*Administrasyon nan Hope High School oswa E-Cubed Academy chak rezève dwa pou anpeche elèv yo patisipe nan atletik menm si yo kalifye.*

**Kondisyon ak Responsablite:**

- Nou ankouraje elèv yo pou yo soumèt yon orè, ansanm ak enfòmasyon antrenè yo, bay Asistan Direktè a
- Kominikasyon transparan konsènan chanjman orè yo ta dwe fèt regilyèman.

**Ekip espò entèskolè (kooperasyon ak Hope High School)**

Espò nan sezon otòn	Espò nan sezon livè	Espò nan sezon prentan
Maraton nan bwa pou gason	Baskètbòl pou gason	Bezbòl pou gason
Maraton nan bwa pou fi	Baskètbòl pou fi	Sòfbòl pou fi
Foutbòl pou gason	Kous anndan lokal pou gason	Kous nan espas deyò pou gason
Foutbòl pou fi	Kous anndan lokal pou fi	Kous nan espas deyò pou fi
Tenis pou fi	Lit lib	Unified Basketball
Volebòl	Freshman Boys Basketball	E Sports (Nouvo!)
Foutbòl ameriken		
E Sports (Nouvo!)		

**Bal ak Evènman Sosyal nan tout lekòl la**

Ale nan bal ak lòt fonksyon dans lekòl se yon privilèj. Yo bay elèv ki satisfè atant yo opòtinite pou patisipe nan evènman sa yo.

**Atant Jeneral:**

Li enperatif pou elèv yo kenbe konpòtman pozitif ak apwopriye ki pa anpeche nan anviwònman aprantisaj la nan E-Cubed Academy.

- **Atant Kominote:** Defann atant konsènan konduit pozitif elèv yo nan lekòl la, epi pou ale ak soti lekòl la; ki gen ladan yo sèvi ak medya sosyal yon fason responsab. Konpòtman pozitif ak apwopriye ka rive nan nenpòt *chanjman ki fèt andeyò lekòl la epi ki kontinye afekte kominote lekòl nou an.* Sa yo ka gen ladan entèraksyon sou medya sosyal oswa andeyò lakou lekòl la. Yo ankouraje elèv yo pou yo kondui yo yon fason pwofesyonèl.
- **Atant Prezans:** Kenbe prezans akseptab

- Elèv yo dwe vini lekòl alè *epi* pou tout jounen an pou yo ale nan evènman sosyal sof si administrasyon an mande yon lòt fason
- Absans twòp ak/oswa reta ka lakòz yon elèv pa elijib pou evènman yo
- **Atant akademik:** Yo atann pou elèv yo gen bon pozisyon akademik. Elèv k ap patisipe nan evènman sa yo dwe sou objektif yo pou yo ka monte nan pwochen nivo klas yo epi yo dwe patisipe nan nenpòt nan kondisyon adisyonèl pou klas aktyèl yo (egzanp: PBDA, SAT, NGSA). Anplis de sa, Elèv yo dwe pase (omwen 60% konpetans) nan chak klas pou yo ka kalifye pou patisipe

*Administrasyon nan E-Cubed Academy rezève dwa pou anpeche elèv yo patisipe nan aktivite lekòl yo si yo pa respekte atant ki pi wo yo.*

Orè Bell pou 2022-23

# E-Cubed Academy

Bell Schedule 2022-23			
Period	Start Time	End Time	Duration
1	8:50 AM	9:50 AM	60 Min
2	9:53 AM	10:53 AM	60 Min
3	10:56 AM	11:56 AM	60 Min
4	11:59 AM	1:29 PM	90 Min
<b>LUNCH A-Rooms: 145, 146, 147, 148, 149, 150, 132</b>			
Lunch	11:59 AM	12:26 PM	27 Min
Class	12:29 PM	1:29 PM	60 Min
<b>LUNCH B-Rooms: 137, 139, 140, 141, 171, 172, 173</b>			
Class	11:59 AM	12:29 PM	30 Min
Lunch	12:30 PM	12:57 PM	27 Min
Class	12:59 PM	1:29 PM	30 Min
<b>LUNCH C-Rooms: 118B, 120, 121, 122, 129, 131, Gym</b>			
Class	11:59 AM	12:59 PM	60 Min
Lunch	1:02 PM	1:29 PM	27 Min
5	1:32 PM	2:32 PM	60 Min
6	2:35 PM	3:35 PM	60 Min

Advisory Schedule			
Period	Start Time	End Time	Duration
1	8:50 AM	9:38 AM	48 Min
2	9:41 AM	10:29 AM	48 Min
3	10:32 AM	11:20 AM	48 Min
4	11:23 AM	12:53 PM	90 Min
<b>LUNCH A-Rooms: 145, 146, 147, 148, 149, 150, 132</b>			
Lunch	11:23 AM	11:50 AM	27 Min
Class	11:53 AM	12:53 PM	60 Min
<b>LUNCH B-Rooms: 137, 139, 140, 141, 171, 172, 173</b>			
Class	11:23 AM	11:53 AM	30 Min
Lunch	11:54 AM	12:21 PM	27 Min
Class	12:23 PM	12:53 PM	30 Min
<b>LUNCH C-Rooms: 118B, 120, 121, 122, 129, 131, Gym</b>			
Class	11:23 AM	12:23 PM	60 Min
Lunch	12:26 PM	12:53 PM	27 Min
5	12:56 PM	1:44 PM	48 Min
Advisory	1:47 PM	2:44 PM	57 Min
6	2:47 PM	3:35 PM	48 Min

Daily Rotations						
P	A	N	T	H	E	R
1	2	3	4	5	6	7
2	3	4	5	6	7	1
3	4	5	6	7	1	2
4	5	6	7	1	2	3
5	6	7	1	2	3	4
6	7	1	2	3	4	5
Drop	7	1	2	3	4	5



# Wotasyon Orè pou 2022-23



2022-23

August					September					October							
Mon	Tue	Weds	Thurs	Fri	Mon	Tue	Weds	Thurs	Fri	Mon	Tue	Weds	Thurs	Fri			
1	2	3	4	5	29	30	31	T	H	3	P	A		N	T		
8	9	10	11	12	5	E	R	P	A	10	H	E	R	P			
15	16	17	18	19	12	N	13	T	H	E	17	A	N	T	H	E	
22	23	24	25	26	19	R	P	A	N	T	24	R	P	A	N	T	
29	P	A	N	1	2	26		27	H	E	R	31	H	1	2	3	4

November					December					January								
Mon	Tue	Weds	Thurs	Fri	Mon	Tue	Weds	Thurs	Fri	Mon	Tue	Weds	Thurs	Fri				
	1	E	R	P	A				1	A	N	2		3	T	H	E	R
7	N	8	T	H	5	T	H	E	R	P	9	P	10	A	N	T	H	
14	E	R	P	A	N	12	A	N	T	H	E	16		17	E	R	P	A
21	T	H	23	24	25	19	R	P	A	N	23	N	24	T	H	E	R	
28	E	R	P			26		27		29	30	30	P	31	A			

February					March					April										
Mon	Tue	Weds	Thurs	Fri	Mon	Tue	Weds	Thurs	Fri	Mon	Tue	Weds	Thurs	Fri						
		1	N	T	H			1	T	H	E	3	E	4	R	P	A			
6	E	R	P	A	N	6	R	P	A	N	T	10		11		12		13		14
13	T	H	E	R	P	13	H	E	R	P	A	17	N	18	T	H	E	21		
20		21		22		23		24	20	N	21	T	H	E	R					
27	A	N				27	P	A	N	T	H	24	R	25	P	A	N	T		

May					June							
Mon	Tue	Weds	Thurs	Fri	Mon	Tue	Weds	Thurs	Fri			
1	H	2	E	R	P	A				1	E	R
8	N	T	H	E	R	5	P	A	N	T	H	
15	P	A	N	T	H	12	E	R	P	A	N	
22	E	R	P	A	N	19		20	T	H		
29		30	T	H	26		27		28		29	30

# Sèvis Sipò pou Elèv yo

-Avan ak apre lekòl Leson patikilye – Pale ak pwofesè ou yo sou opòtinite sa a

-Medyasyon kanmarad – Rezoud konfli andedan kò elèv la; wè Mesye Constant, Mesye Dion, oswa Madanm Sabater pou aprann plis

-Sèk restorative – Ranfòse lyen kominotè yo ak repara relasyon yo; wè Mesye Constant oswa Mesye Dion pou aprann plis

- [Sèvis Sipò pou Elèv](#) – Tanpri gade fèy calcul ki lye a pou aprann plis sou diferan sèvis Lekòl Providence yo ak kominote a ofri pou ede elèv yo simonte obstak nan edikasyon yo

## Enfòmasyon pou paran yo

*Atant paran yo selon Kòd Kondwit Lekòl Piblik Providence la:*

*Paran yo genyen responsablite pou:*

- Asire pitit yo rive lekòl alè, prepare pou aprann;
- Respekte edikasyon pitit yo ak pwofesyonèl lekòl yo;
- Ede pitit yo planifye pou chak jou, semèn ak ane lekòl la;
- Ede pitit yo planifye pou chak jou, nouvo lekòl la
- Ranfòse atant sou konduit Providence Schools yo.

### **Opòtinite pou Patisipasyon:**

#### **Konsèy Paran:**

E-Cubed Academy toujou ap chèche patnè paran pou ede nou devlope yon asosyasyon konseye paran ki pi solid. Tanpri mande enfòmasyon nan biwo prensipal la oswa nan 401-456-0694.

#### **Paran ak Ekip Amelyorasyon Lekòl la (SIT)**

Lekòl Providence yo bay paran yo, fanmi yo ak manm kominote yo e yo akeyi yo. Nou akeyi w pou rantre nan estaf lekòl la pou travay pou amelyore siksè elèv yo epi pou ogmante patisipasyon paran yo lè w patisipe nan Ekip Amelyorasyon Lekòl la nan lekòl elèv ou a. Pou plis enfòmasyon, tanpri gade Anèks 8.

### **An nou pale!**

Nou envite ou voye nou kesyon, enkyetid, sijesyon, ak oswa konpliman ou yo. Tanpri [klike la](#) a pou jwenn plis enfòmasyon sou "**Ann Pale!**". Lè ou chwazi E-Cubed pou fè yon demann, w ap tande yon repons nan yon fason apwopriye ak yon repons.

Nou ap tann nou tande!

## Gouvènman Elèv ak Konsèy Konsiltatif Direktè a

### Gouvènman etidyan

Kanmarad yo ap eli manm kò elèv la, ki reprezante chak nivo klas atravè yon pwosesis eleksyon ki jis e ki ekitab. Manm Gouvènman Elèv yo responsab pou sèvi nan Ekip Lidèchip Elèv E-Cubed la. Devwa yo enkli kominike ak kamarad yo an kolaborasyon ak ekip Kilti Lekòl la pou konprann bezwen ak enkyetid elèv yo. Ofisyèl eli yo se jan sa a:

- **Kat ofisye 12yèm ane:** Elèv sa yo, tout kò etidyan yo eli, pral rankontre yon fwa pa mwa ak Ekip Kilti Lekòl la epi prezante plan yo pou divès evènman lekòl yo
- **Sis (De pou chak ane) Anbasadè 9yèm, 10yèm, ak 11yèm ane:** Elèv sa yo ap eli nan klas respektif yo, epi yo pral rankontre yon fwa pa mwa ak Ofisye 12yèm ane yo pou diskite sou sa yo ta renmen ofisye yo pote nan reyinyon yo ak Ekip Kilti Lekòl la

### Konsèy Konsiltatif Direktè a

Konsèy Direktè a se yon ekip elèv ki dirije ki konpoze de yon manm nan kò Gouvènman Elèv la pou chak nivo klas. Objektif Avoka Direktè a se travay sou bagay sa yo:

- Devlope yon atitid pozitif nan elèv yo anvwè lekòl la ak kominote lokal la.
- Amelyore moral ak klima lekòl la
- Bay yon fowòm pou vwa elèv yo nan kominote lekòl la
- Devlope bon relasyon ant elèv yo ak pwofesè yo
- Ede ak kowòdone aktivite elèv yo





Fòm konsantman pou manyèl pou reyisit elèv yo

Mwen, \_\_\_\_\_ (non elèv la) te li epi konprann atant ak règleman ki mansyone nan tout Manyèl Elèv la.

Mwen konprann atant teknoloji, akademik, sosyal, konpòtman, atletik ak prezans e mwen angaje m pou m kenbe sa yo tankou yon Elèv E-Cubed.

Siyati elèv la: \_\_\_\_\_

Dat: \_\_\_\_\_